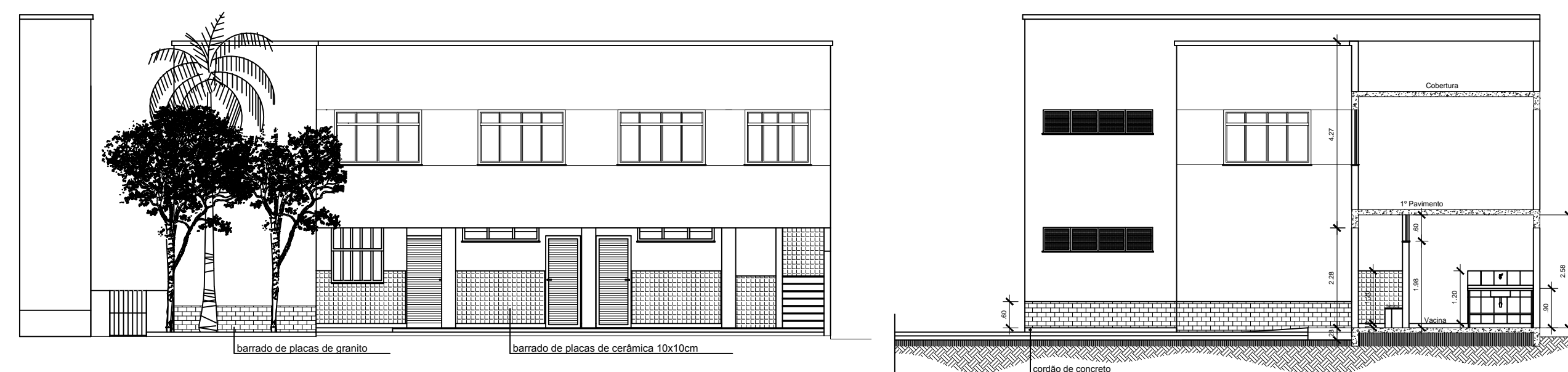
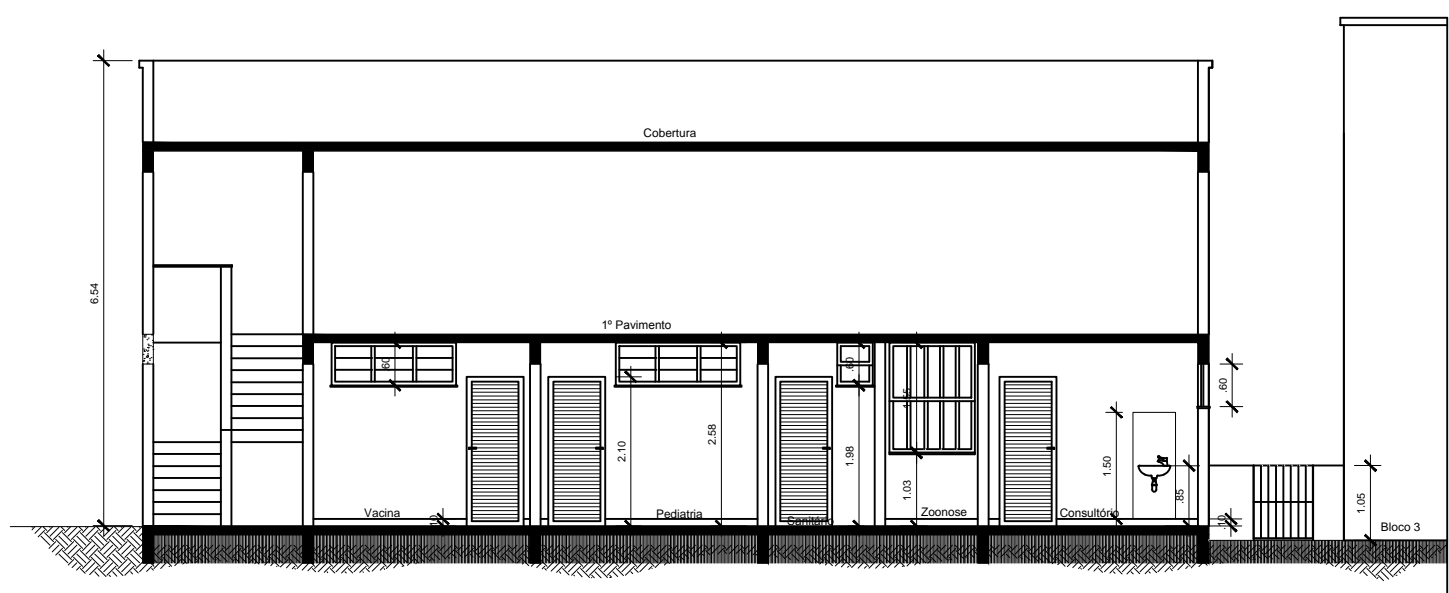


BLOCO 1



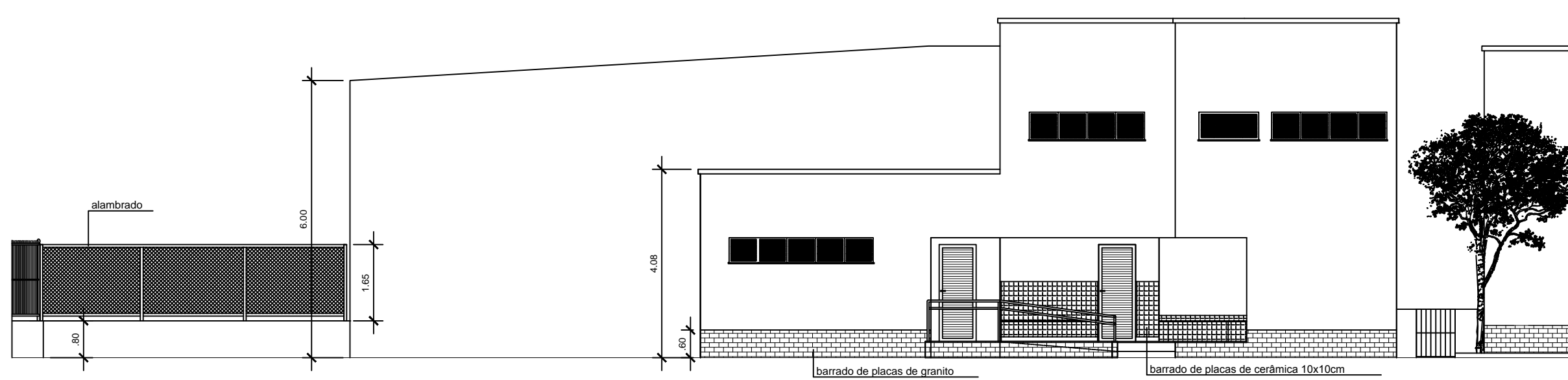
BLOCO 1: FACHADA
ESCALA 1:100

BLOCO 1: CORTE D
ESCALA 1:100



BLOCO 1: CORTE C
ESCALA 1:100

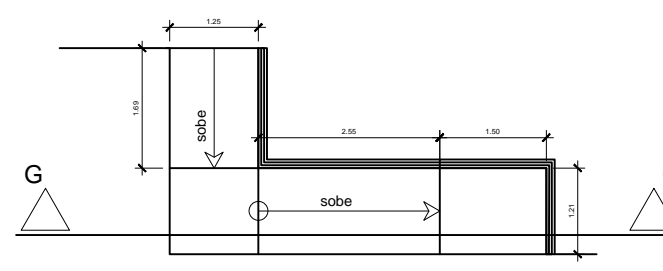
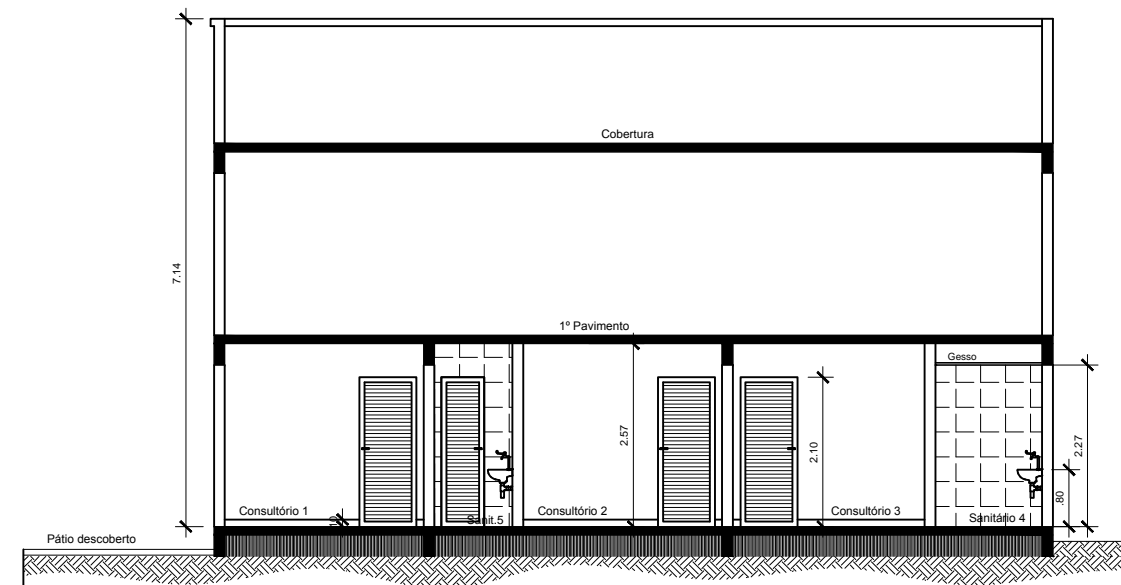
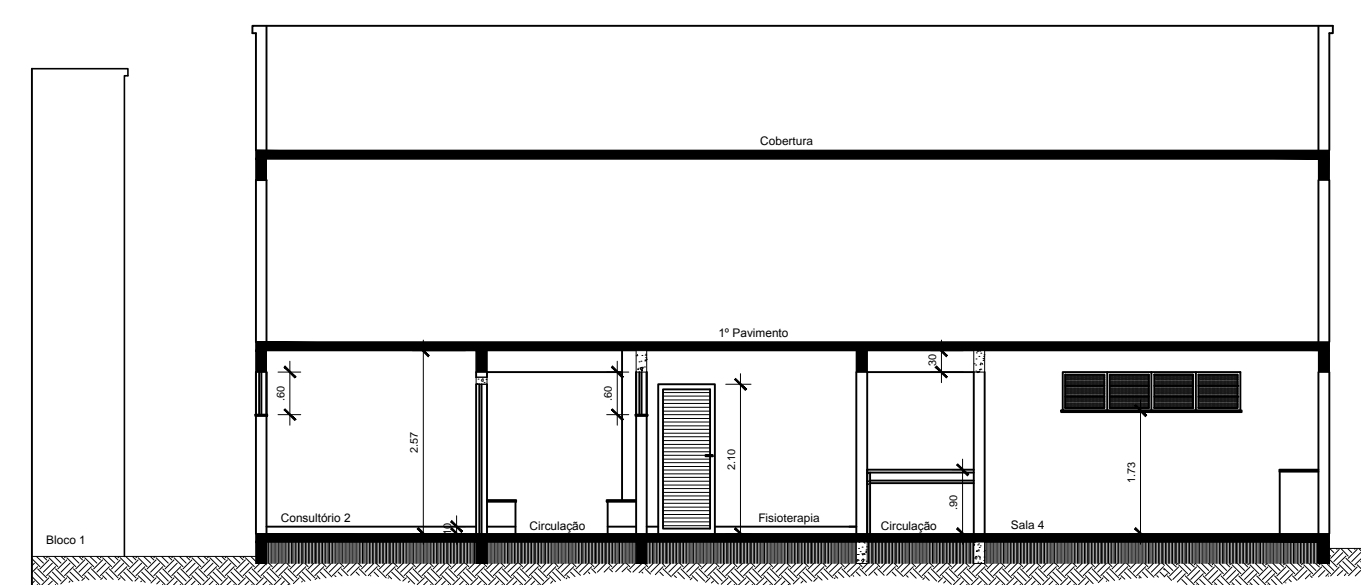
BLOCO 3



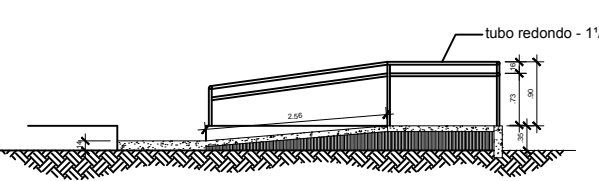
BLOCO 3: FACHADA
ESCALA 1:100

BLOCO 3: CORTE E
ESCALA 1:100

BLOCO 3: CORTE F
ESCALA 1:100

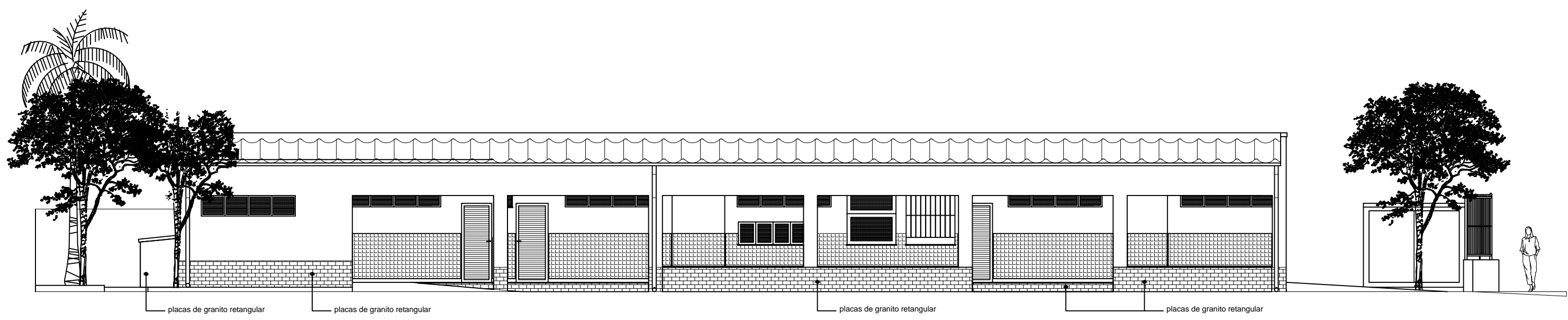


BLOCO 3: CORTE ESCADA
ESCALA 1:100

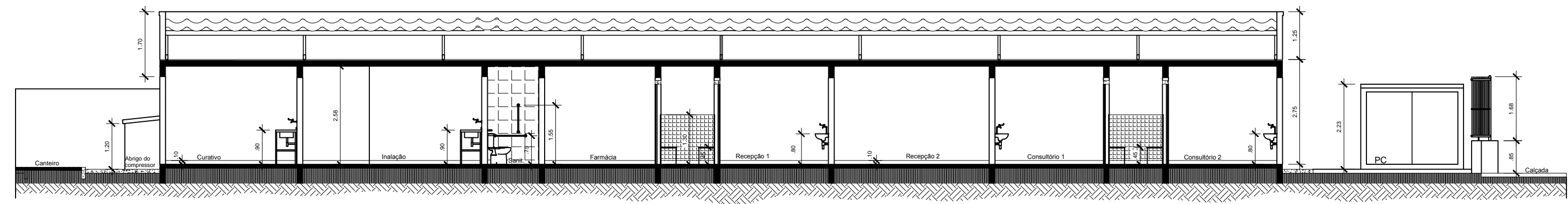


BLOCO 3: DET. RAMPA
ESCALA 1:100

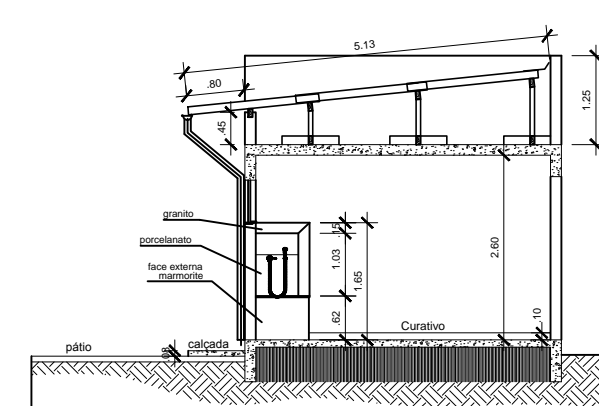
BLOCO 4



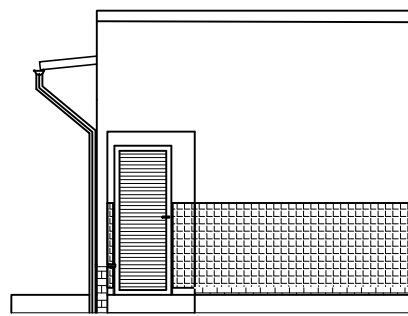
BLOCO 4: FACHADA
ESCALA 1:100



BLOCO 4: CORTE A
ESCALA 1:100

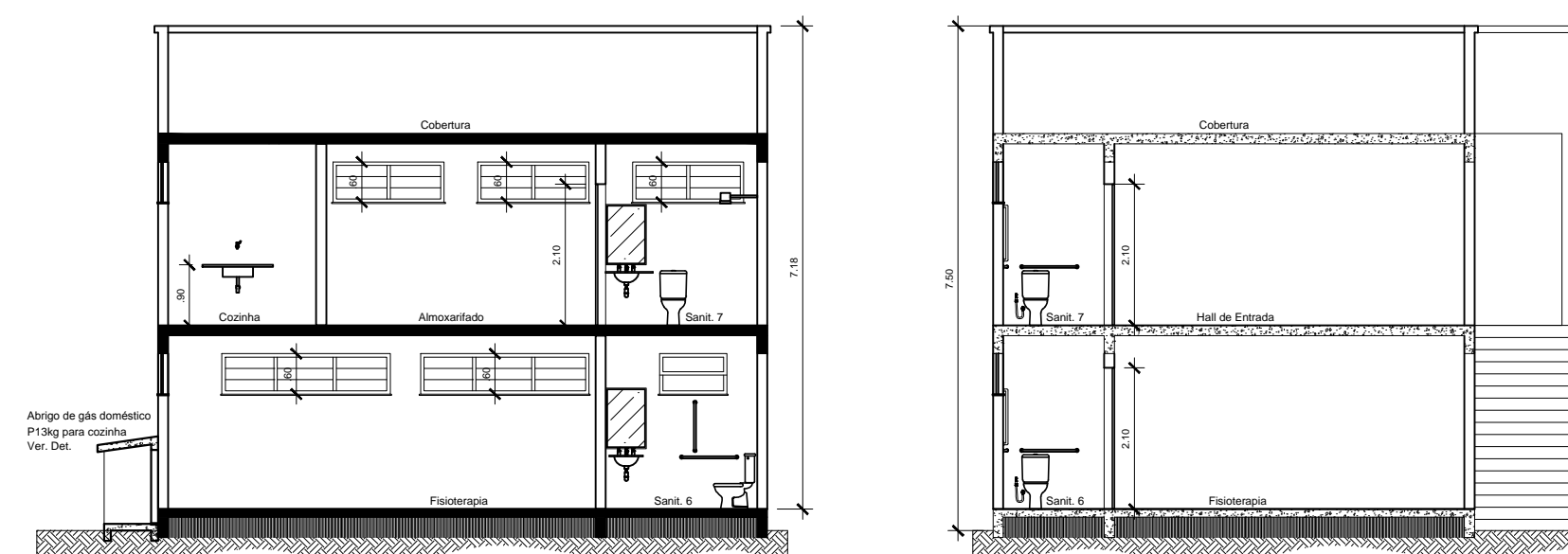


BLOCO 4: CORTE B
ESCALA 1:100



BLOCO 4: FACHADA LATERAL
ESCALA 1:100

BLOCO 2

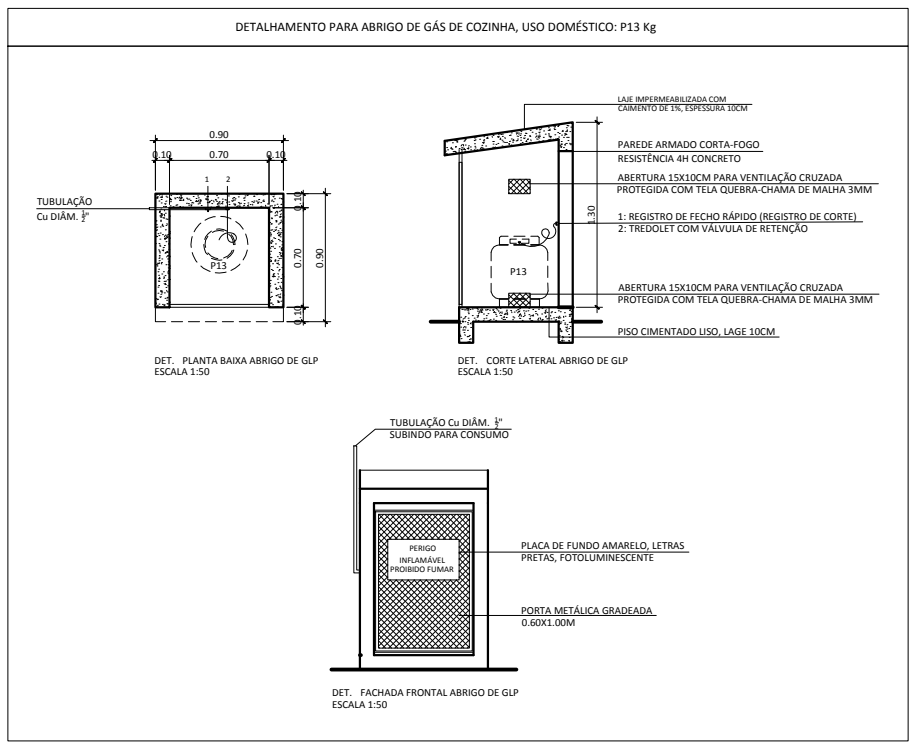


BLOCO 2: CORTE G
ESCALA 1:100

BLOCO 2: CORTE H
ESCALA 1:100



BLOCO 2: FACHADA
ESCALA 1:100



PROJETO DE SEGURANÇA CONTRA INCÊNDIO E PÂNICO

<p>CARTÃO DE IDENTIFICAÇÃO CBMERJ</p>		<p>Folha 3/3</p>
<p>PROJETO PARA APROVAÇÃO NO CORPO DE BOMBEIROS UNIDADE DE SAÚDE - ATIVIDADE: HOSPITALAR</p>		<p>CORTES E FACHADAS</p>
<p>LOCALIZAÇÃO: RUA MAIOR JOSÉ BENTO, Nº 1889, VILA BRÍGIDA / VILA NOVA, BARRA MANSÁ - RJ, CEP: 27.321-001</p>		<p>LOCALIZAÇÃO</p>
<p>PROPRIETÁRIO: PREFEITURA MUNICIPAL DE BARRA MANSÁ CNPJ: 28.695.658/0001-84</p>		
<p>ÁREA DO TERRENO 962,58 m² BLOCO 01: 77,62 + 77,62 = 155,24 m² BLOCO 02: 75,00 + 75,00 = 150 m² BLOCO 03: 175,09 + 140,00 = 315,09 m² BLOCO 04: 133,68 + 0 = 133,68 m² ATC: 754,01 m²</p>		

PROJETO DE ARQUITETURA: ARQ.ª VALÉRIA V. M. CAMARGO CAU/BR: A11074-4

PROJETO DE SEGURANÇA ARQ.ª E ENG.ª SÉC. ROSÁLIA REIS CAU-BR: A92800-3 / CBMERJ: 01-429

PROPRIETÁRIO: PREFEITURA MUNICIPAL DE BARRA MANSÁ

<p>Escala: INDICADA</p>	<p>Data: AGO2019</p>	<p>Rev: 02</p>
<p>CBMERJ / DGST</p>	<p>CORPO DE BOMBEIROS MILITARES DO ESTADO DO RIO DE JANEIRO SEÇÃO DE SERVIÇOS TÉCNICOS - 7ª GEM</p> <p>PROCESSO: E27/15983/17/10/19 DOCUMENTO: LE 105406 1/3 DATA: 29/08/2019</p> <p>Elaborador</p>	